

# Automotive PRODUCT GUIDE

## 江苏益鑫通精密电子有限 车规产品简介

# YXT 车规连接器系列



# WTB10系列 MaxDeck 2.54Pitch

适用于汽车内部需节省空间，高要求，高电流连接，可在PCB板和分散式单元之间实现可靠连接。

## - 产品特点

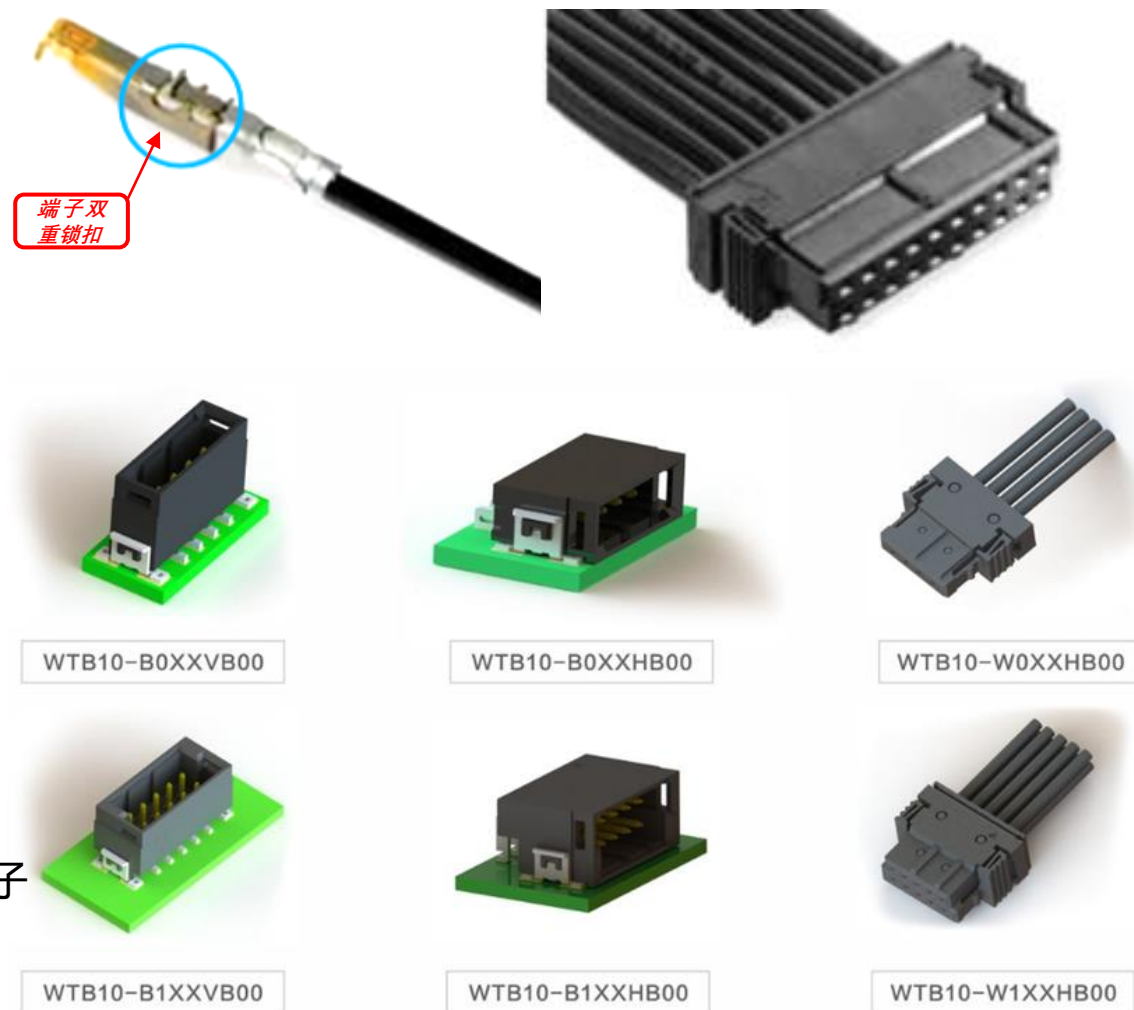
- 直角和弯角结构设计，PCBA设计灵活度高。单,双排电缆 (AWG20-AWG24,外径 1.75mm )。
- 工作温度: -40°to+125°，满足耐高温性能。
- 额定电流: 8A/PIN (取决于线缆24#)。
- 连接器锁扣+母端子双重锁扣设计抗冲击和抗振动，实现高保持力，高可靠性。
- 量产PIN数: 2,3,4,6,8,10,20,28,38P。
- 已通过USCAR-2认证。

## - 应用市场

驱动控制、电池管理控制系统、空调控制器、照明系统、工业电力电子设备、医疗诊断设备、机器人 等。

## - 目前部分量产客户

(电控\电源) 英威腾、 (BMS) BYD 等。



• 产品详细规格书、2D、3D、测试报告等请联系业务提供。

# WTB20系列MiniDeck 1.27mmPitch

MiniDeck连接器因其间距和结构的小型化，非常适合需满足节省空间的PCBA连接，并提供高配合及高可靠性。

## - 产品特点

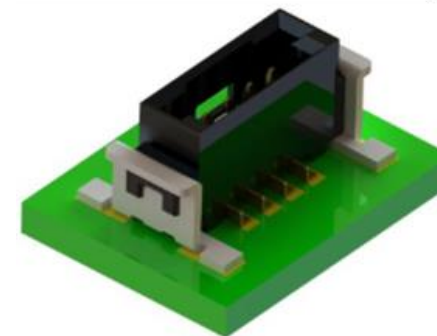
- 耐高温-40°to+125°，阻燃满足UL94V-0
- 满足无铅回流焊工艺。
- 公母端直角和弯角结构，CPA卡扣设计。
- 满足4A/PIN额定电流（取决于线缆）。
- 多种电缆，带状AWG26#，外径 1.00mm。  
带状AWG22#，外径 1.29mm。
- 量产PIN数：2P、3P、4P、6P、8P、10P、12P。

## - 应用市场

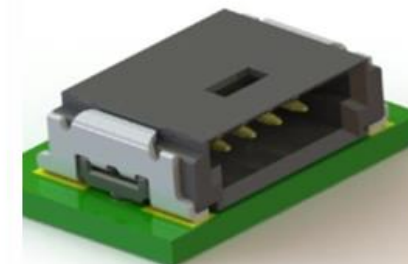
电控、汽车前照灯系统、电池管理系统和电力电子设备、医疗超声波设备 等。

## - 目前部分量产客户

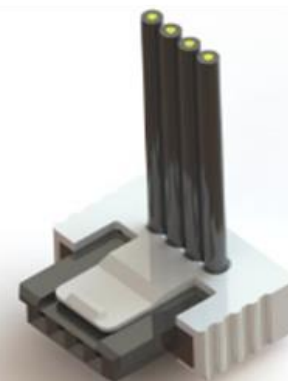
（电控\电源）英威腾、吉泰科、天地常州自动化、小鹏汽车，（车灯模组）上海齐奥等。



WTB20-B0XXVB00



WTB20-B0XXHB00



WTB20-W0XXRB00



WTB20-W0XXHB00

• 产品详细规格书、2D、3D、测试报告等请联系业务提供。

# WTB30系列 2.0mm Pitch

新品小型化IF接口，满足各种省空间设计方案，双卡扣及CPA/TPA设计，因其可靠性能大量用于BMS/BACK市场。

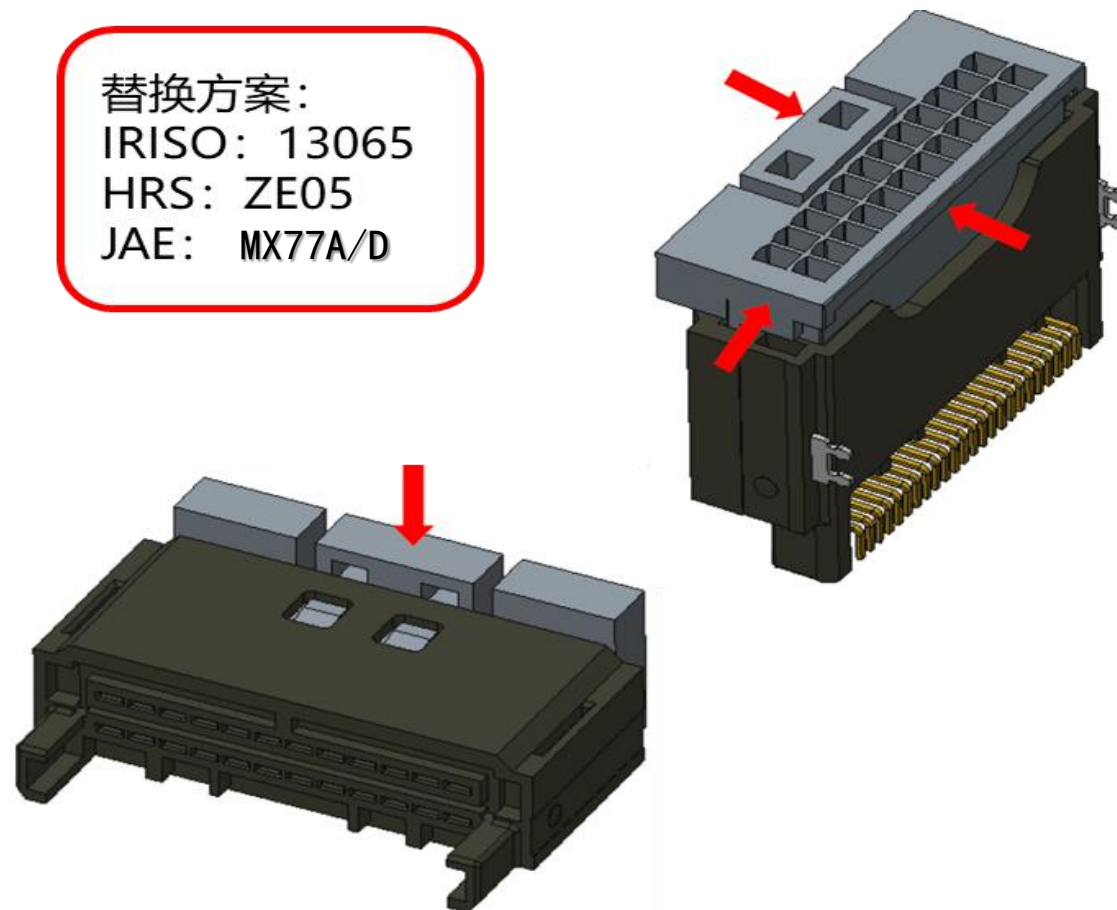
## - 产品特点

- 可通过SMT工艺，满足自动化贴片生产。
- 工作温度：-40°to+125°，满足UL94V0。
- 额定电流：3A/PIN（推荐线缆22#AWG）。
- 四种结构防呆设计（-0/1/2/3），防止误插。
- 量产PIN数：8,12,16,20,24,28,32,40P。
- 对标日系2.0mm方案替换，成本及交期优化。

## - 应用市场

BMS、PACK、通信模块控制系统、驱动控制等。

替换方案：  
IRISO: 13065  
HRS: ZE05  
JAE: MX77A/D



- 产品详细规格书、2D、3D、测试报告等请联系业务提供。

# WTB40系列 2.2mm Pitch

信号完整性高,实现可靠连接线对板IF接口, 直角&弯角设计, 能够实现不同的结构连接。

## - 产品特点:

- 工作温度-40°to+105°(~125°), 电流3A/PIN。
- 量产PIN数: 8、12、16、20、24、**32**、**40P**。
- 后电镀方式, 接触PIN四面覆盖镀层防止氧化。
- 交期短、性价比高、给客户id提供高性价比产品。
- 通用标准IF插座, 市场应用广泛。
- 对标日系欧美2.2mm方案优化替换, 节约成本。

## - 应用市场:

BMS、PACK、T-BOX、TPS、仪表盘、车载导航、车载空调、后视镜、显示屏、开关控制、胎压监测系统、车身控制器等应用。



- 产品详细规格书、2D、3D、测试报告等请联系业务提供。

# SMC系列 1.27mmPitch

公母端直角弯角设计，能够实现不同的结构连接,支持**线对板、板对板**解决方案，通过不同高度 (8.0mm-20mm)满足板与板连接方案。

## - 产品特点

- 可通过SMT工艺，满足自动化贴片生产。
- 端子镀金设计，抗氧化，性能优化。
- 工作温度范围：-40°to+125°，满足UL94V0。
- 数据速率：3Gbit/s，可用于高信号传输。
- 额定电流：1.7A/单PIN（取决于线缆30#）。
- 量产PIN数：12,16,20,26,32,40,50,68,80P。

## - 应用市场

汽车驱动控制、自动化设备、工业机器人、PLC控制系统、通信模块控制等。

## - 目前部分量产客户

(BMS) 零跑，(电控\电源) 英威腾、吉泰科、依思普林，(传动器) 港迪电气等。

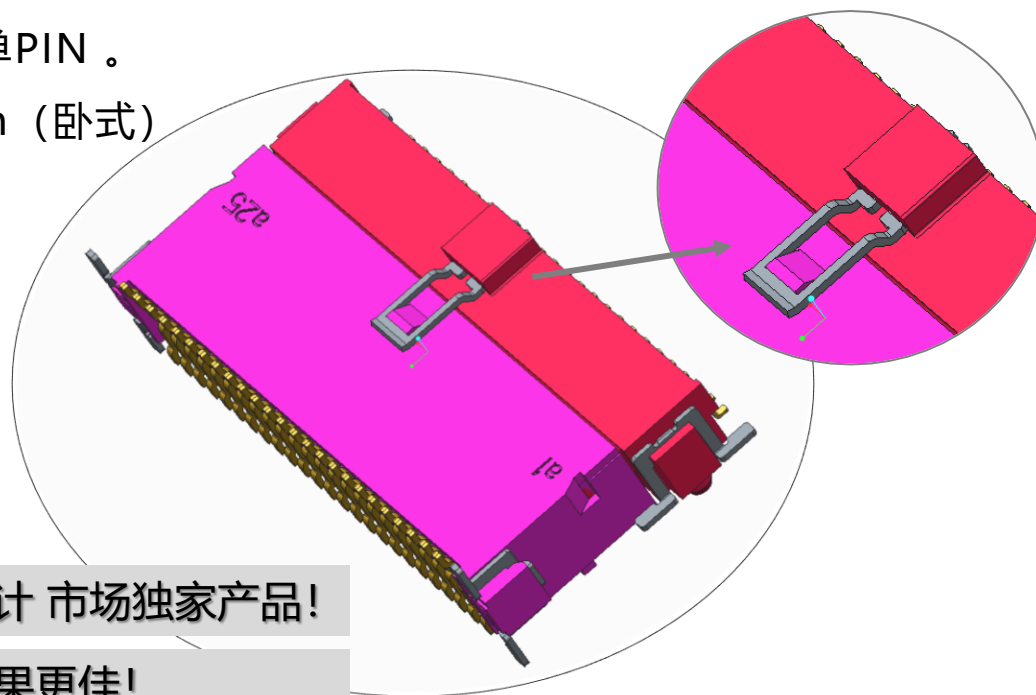


• 产品详细规格书、2D、3D、测试报告等请联系业务提供。

# SMC系列 BTB锁扣系列（定制件预研）

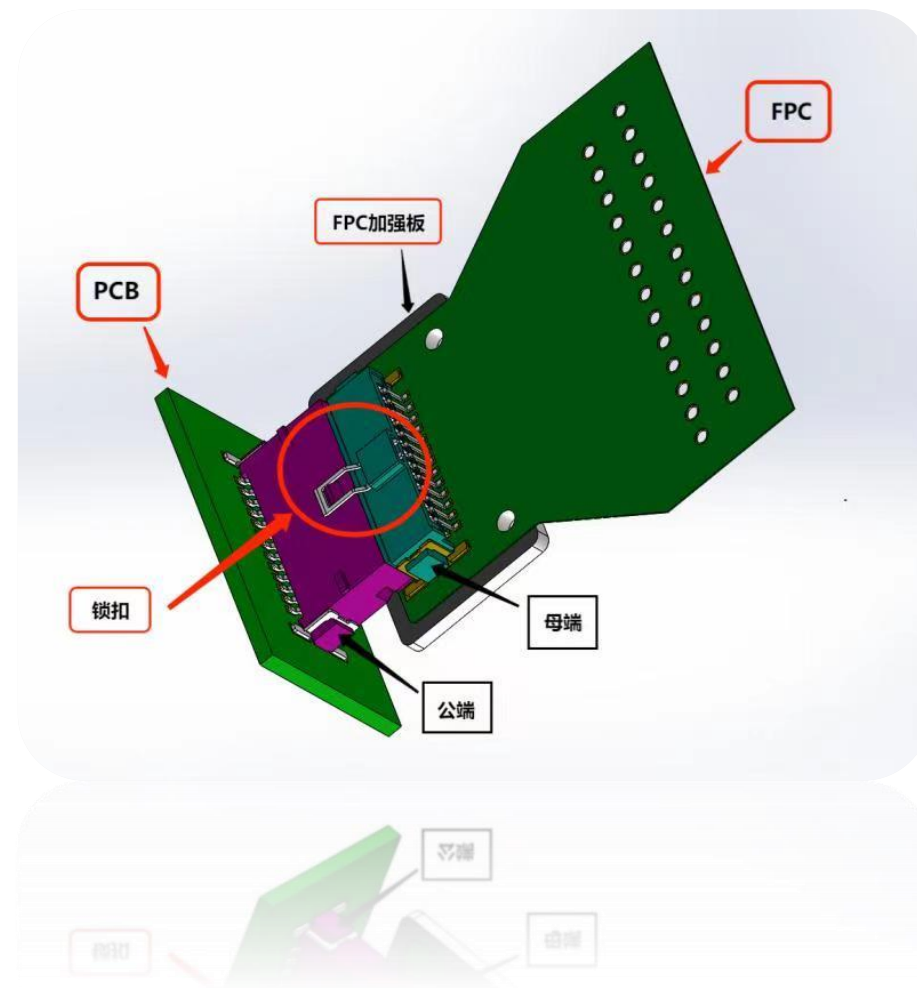
## - 产品特点

- 适用市场新趋势FPC软板连接，可通过SMT工艺，满足自动化贴片生产。
- 端子镀金设计，抗氧化，性能优化。
- 工作温度范围：-40°to+125°，满足UL94V0。
- 额定电流：1.7A/单PIN。
- 量产PIN数：50Pin（卧式）



1.27mm BTB锁扣设计 市场独家产品!

性能更稳定，抗震效果更佳!



- 产品详细规格书、2D、3D、测试报告等请联系业务提供。

# WTB2008/2021系列 2.0mmPitch

## - 产品特点

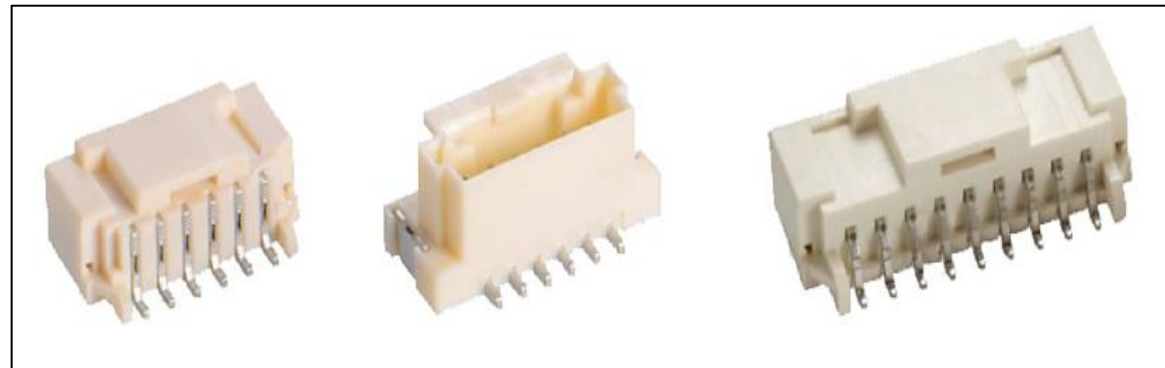
- 小型线对板方案，可通过SMT工艺，满足自动化贴片生产。
- 工作温度范围：-40°to+125°（-40°to+105°）。
- 额定电流：3A/单PIN。
- 量产PIN数：2,3,4,5,6,7,8,9,10,11,12,13,14,15Pin。
- 胶壳WTB2008-H(普通版)，WTB2021-H(TPA版)，板端通用  
WTB2008
- 完全兼容 molex，已通过LV214认证。

## - 应用市场

车灯模组、BMS、汽车驱动控制、自动化设备、、通信模块控制等。

## - 目前部分量产客户

(BMS) 杰泰特、北汽福田，(电控\电源) 英威腾、英博尔等。



### 机械性能

插入力:1.5 kgf/min  
拔出力:  
AWG#24: 4kgf/min  
AWG#26: 3kgf/min  
AWG#28: 2kgf/min  
AWG#30: 1kgf/min

### 电气性能

额定电流 (MAX) :  
AWG#24: 2A  
AWG#26: 1.5A  
AWG#28: 1A  
AWG#30: 0.5A  
定格电压: 100V (AC/DC)  
绝缘阻抗:  $\geq 1000M\Omega$

### 环境性能

温度范围: -40℃~105℃  
盐雾测试: 96H  
保存温度: 40℃( $\pm 2^\circ$ )  
保存湿度: 90 ~ 95% RH

\*具体参数以规格书为准



WTB2008 WTB2008-WVSWTB2008-WRS

• 产品详细规格书、2D、3D、测试报告等请联系业务提供。

## ■ 市场竞品对照表

YXT 料号	替代品牌	市场竞品	应用位置
WTB10系-(MaxDeck)	ERNI	Max Bridge系列	电池、BMS、电机、电控等
WTB20系列-(MiniDeck)	ERNI	Mini Bridge系列	电控、车灯、医疗设备等
SMC系列	ERNI	SMC系列	电机、电控、PLC等
MidBridge系列	ERNI	iBridgeUltra系列	电池、电机、电控等
WTB30系列	IRISO(HRS/JAE...)	13065系列(ZE05/MX77...)	电池、BMS、电源、中控等
WTB40系列	TE(IRISO/JAE...)	TH025系列(9491/MX34...)	BMS、中控、空调控制等
<b>持续开发中...</b>			

# 新能源市场部分应用项目及销量

序号	料号	项目	TR1	整车厂	量产时间	(年)用量
1	WTB10-B004HB00 WTB10-W004HB00 WTB10-B006HB00 WTB10-W006HB00	OA纯电 电池平台	BYD	BYD	2017年6月	约1.8KK/套左右 (周期: 5Y)
2	WTB10-B002HB00 WTB10-W002HB00	OH混动 电池平台	BYD	BYD	预计2021年中	约2KK/套左右
3	WTB10-B110HB00 WTB10-B110VB00 WTB10-W110HB00	驱动控制	英威腾	平台	2019年11月	约200K/套左右
4	WTB20-B003HB02 WTB20-W003HB02 WTB20-B004HB02 WTB20-W004HB02 WTB10-B110HB00 WTB10-B110VB00 WTB10-W110HB00	IGBT驱动 电源接口	英威腾	平台	2021年1月	约420K/套左右
5	SMC10-P401B1-00 SMC20-P402B1-00 SMC00-D40100350 SMC10-P121B1-00 SMC20-P122B1-00 SMC00-R120B1-00	电机控制	依思普林	金龙、中通等 商用大巴	2020年11月	约120K/套左右
6	WTB30-B24HB-00	**BMS 平台	**	**	预计2022年初	约5KK/套左右

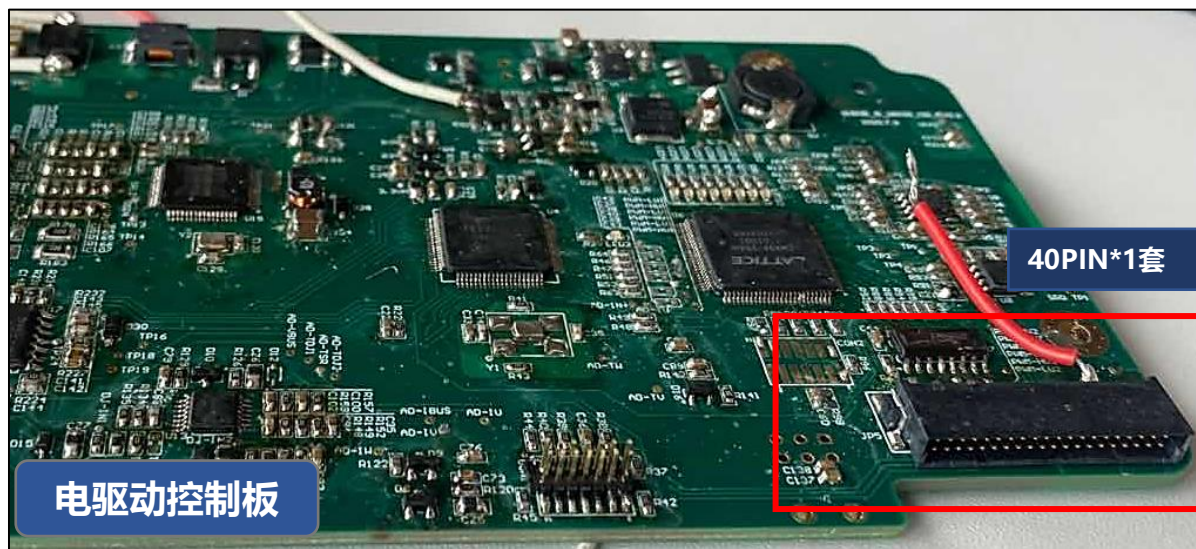
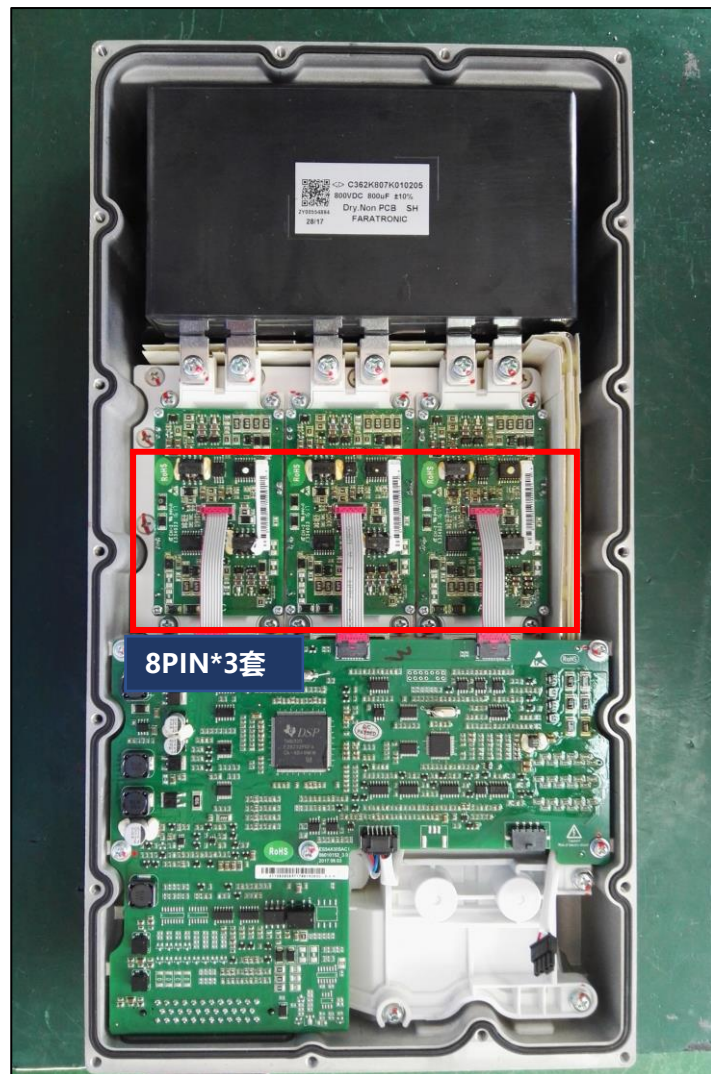
## ■ 市场竞品对照表

YXT 料号	替代品牌	市场竞品	应用位置
WTB2000系列	JST	PA系列	前大灯 尾灯 转向灯 刹车灯 日行灯 室内灯
WTB2020系列-加强版 (New)	JST	PA系列	
WTB2008系列	Molex	502352/502351系列	
WTB2010系列	HRS	GT8E系列	
WTB2021系列-TPA(New)	Molex	505151 (TPA) 系列	
WTB2022系列-ISL(New)	Molex	560123/560124/560125(ISL)系列	
<b>持续开发中...</b>			

# 车灯市场部分应用项目及销量

序号	料号	项目	车灯TR1	整车厂	车型	量产时间	(年)用量
1	WTB2000WRS-08-S	S301	华域视觉	长安汽车	长安	2018年4月	约1000K/套左右
	WTB2000WRS-04-S						
	WTB2000WRS-05-S						
	WTB2000WRS-07-S						
2	WTB2000WVS-03-S	SGM358	华域视觉	上汽通用	大众	2017年10月	约1000K/套左右
	WTB2000WVS-11-S						
	WTB2000WRS-07-S						
3	WTB2000WRS-03-S	SK481	华域视觉	上汽大众	斯柯达	2018年3月	约1500K/套左右
	WTB2000WVS-05-S						
	WTB2000WRS-06-S						
	WTB2000WRS-08-S						
4	WTB2000WVS-02-S	VW331	华易	一汽大众	大众	2017年10月	约1000K/套左右
	WTB2000WRS-04-S						
5	WTB2000WRS-10-S	V302	华域视觉	长安汽车	长安	2017年6月	约100K/套左右
6	WTB2000WRS 系列	/	**车灯	-	-	2014年3月	平均25000K/套左右

# 应用方案 一电驱

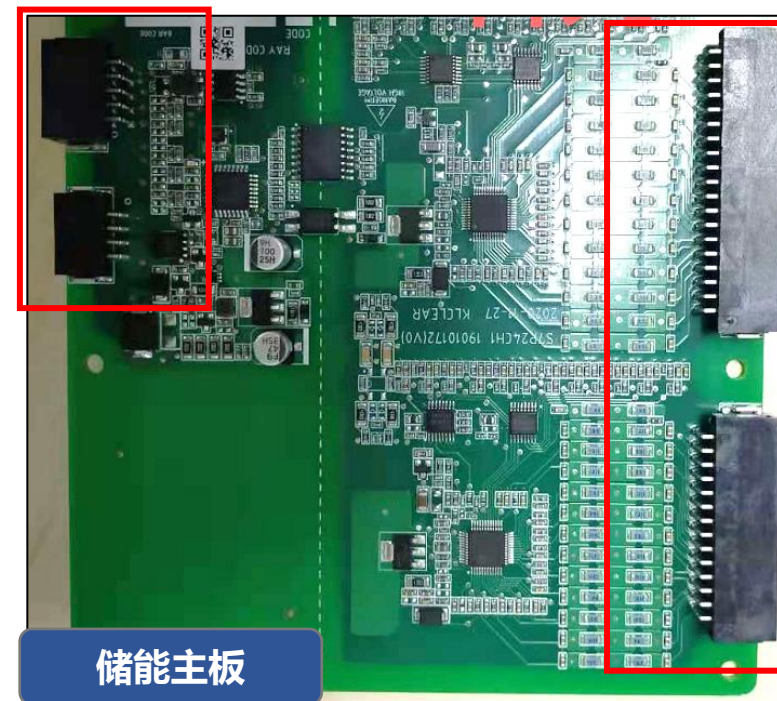
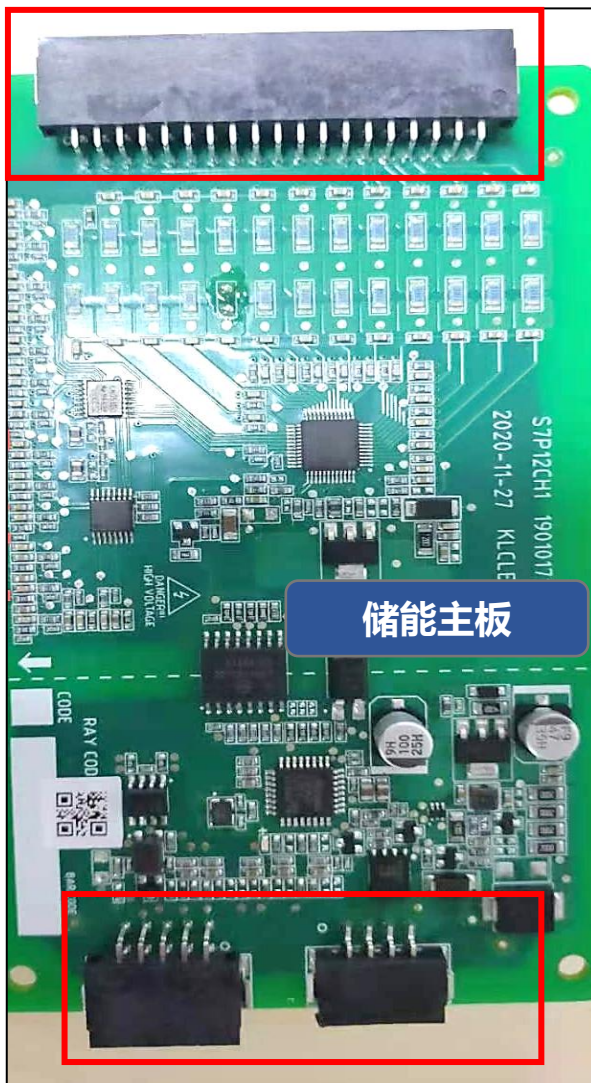


应用1: 1.27mm MINI系列 WTB20-8P\*3套。

应用2: 1.27mm SMC系列 40P\*1套。

优点: 结构省空间, 操作便利, 性能可靠。

# 应用方案 — 储能



应用1/2：使用2.54mm MAX系列

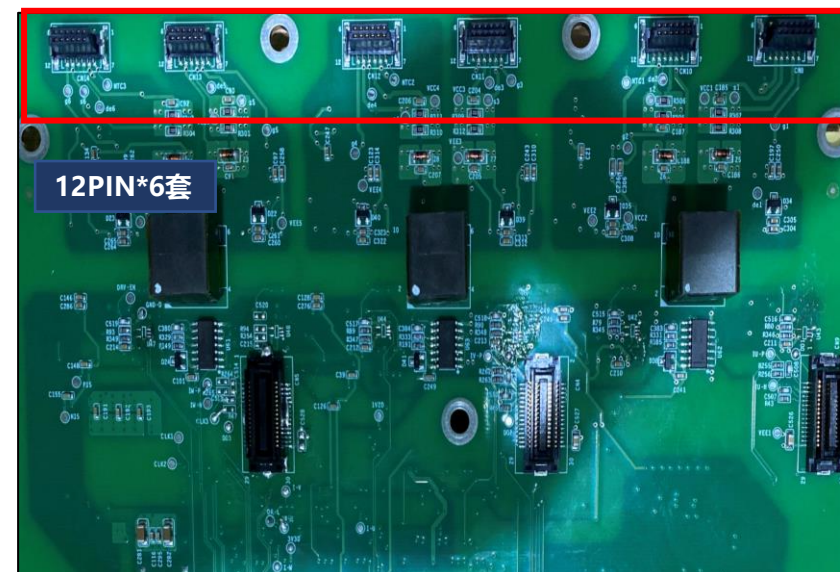
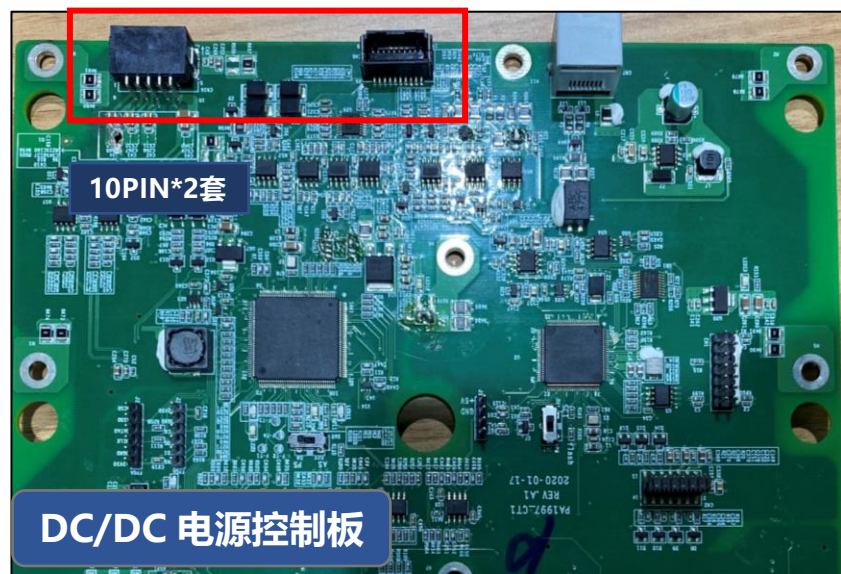
WTB10-4P\*1套

WTB10-10P\*1套

WTB10-28P\*1套

WTB10-38P\*1套

# 应用方案 一电源、DC/DC



客户应用：2.54mm MAX系列 线对板 \* 2套。

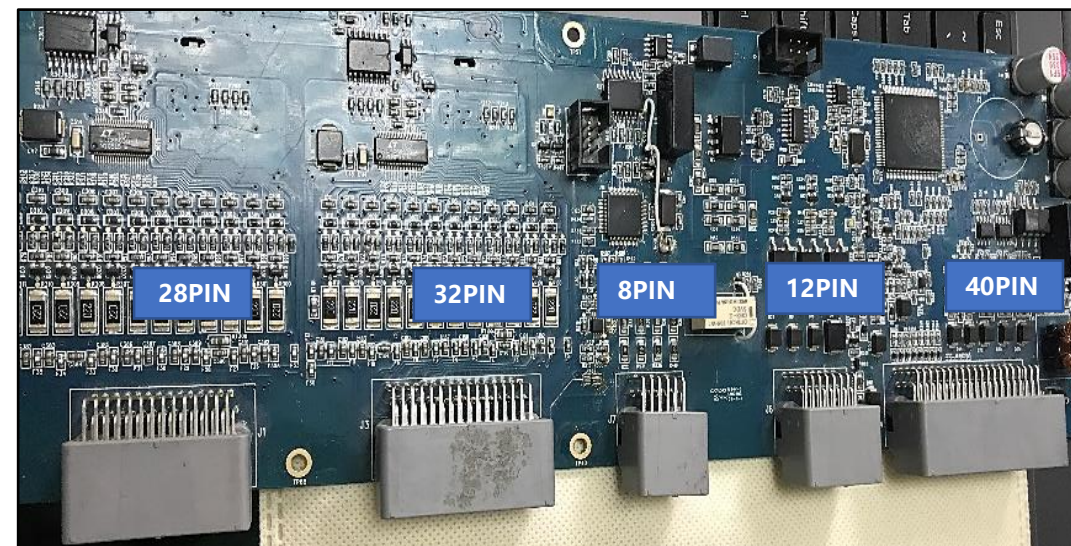
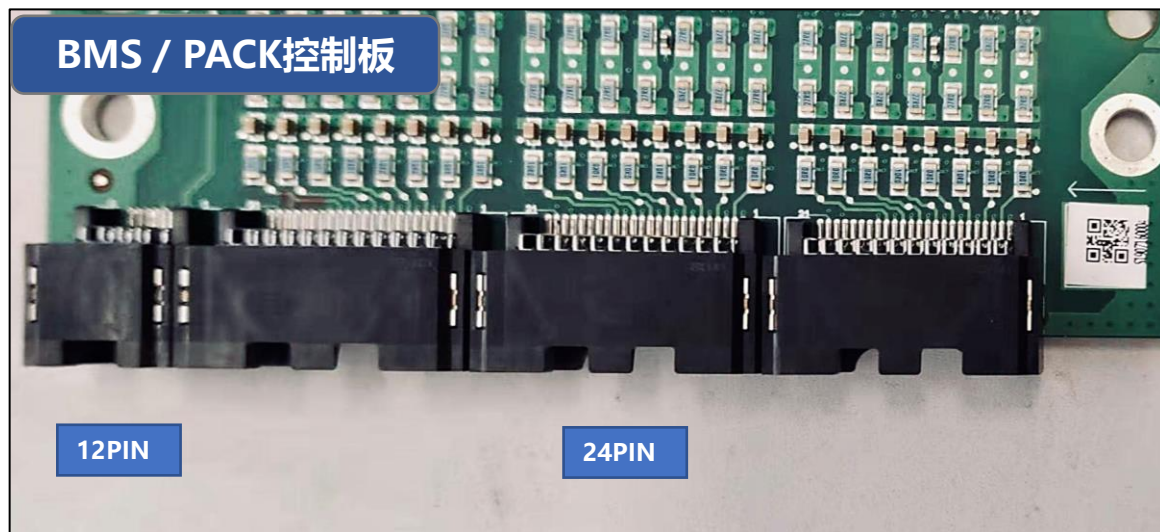
1.27mm SMC系列 线对板 \* 6套。

优点：1、比进口物料成本降低30%左右。

2、交期缩短至1-2W。

3、小间距连接结构省空间, 操作便利, 性能可靠。

# 应用方案 — BMS、PACK



应用1/2: 2.0mm WTB30-12P\*1套/24P\*9套

优点: 结构省空间, 满足耐高温应用环境。

# 应用方案 — 控制面板

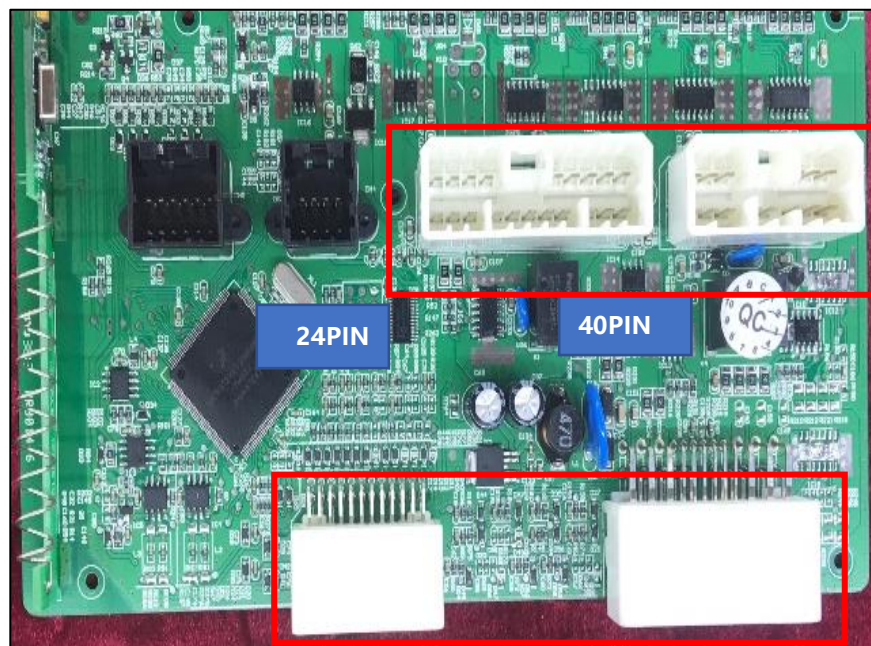


应用1：2.2mm WTB40系列 WTB40-40P\*1套。



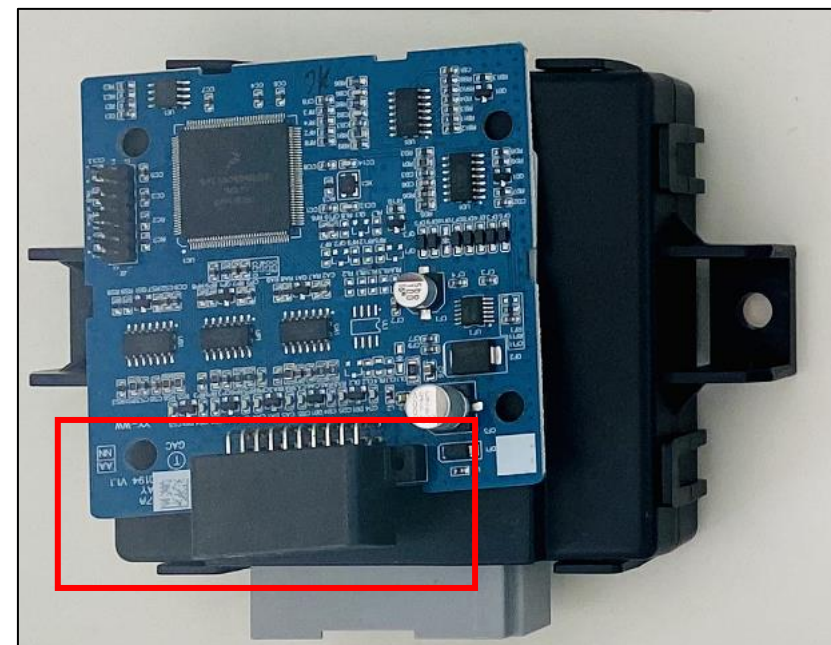
应用2：2.2mm WTB40系列 WTB40-32P\*1套。

# 应用方案 — 控制面板



**T-BOX 控制板**

应用1: 2.2mm WTB40-8/12/28/32/40P



**座椅加热模块主板**

应用2: 2.2mm 24PIN可用WTB40-24P替换

# Thank you.



连接你我 成就梦想

连接未来 创造辉煌

江苏益鑫通精密电子有限公司

JIANGSU YXT PRECISION  
ELECTRONICS co., LTD.

江苏省南通市港闸区九圩港路68号  
No.68, Jiuweigang Road, Gangzha  
District, Nantong, Jiangsu, China

邮箱: [yxtsales@yxt-pretech.com](mailto:yxtsales@yxt-pretech.com)

电话: 0513-89006103 (sales)

网页: [www.yxt-pretech.com](http://www.yxt-pretech.com)

天津亿鑫通精密技术有限公司(全资子公司)

天津市西青经济开发区赛达三大道1号  
T: +086 022 8792 2912

深圳办事处

深圳市南山区科技园南区超多维大厦9楼  
T: +086 022 8792 2912

北京办事处

北京市昌平区育知东路30号首开智慧社1号楼1单元  
208

T: + 13126655105

上海办事处

上海市浦东新区祖冲之路2288弄展讯中心2号楼1601  
室

T: +086 022 8792 2912